

# M'ama non m'ama. I Petali di Living Building Challenge 3.0 in sintesi



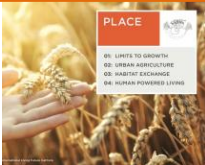
Rovereto (TN) | Piazza Manifattura, 1 | 16:00 – 18:00

**Living Building Challenge Collaborative: Italy** propone **7 incontri** di discussione sui principi del protocollo **Living Building Challenge<sup>SM</sup> 3.0** con la presentazione dei "Petali" (le categorie prestazionali di sostenibilità di LBC), il contributo da parte di un esperto sul tema, con riferimento ai regolamenti locali, le pratiche e le tecnologie collegate al tema del petalo, e una discussione aperta su come sia possibile introdurre i principi di LBC nella pratica progettuale e costruttiva, anche lavorando sulle "policy" esistenti.

Gli incontri prevedono la moderazione di **Carlo Battisti**, ingegnere, e **Paola Moschini**, architetto, titolari di Macro Design Studio, ambasciatori LBC e facilitatori del Living Building Challenge Collaborative: Italy.

La partecipazione è **gratuita** (max 30 partecipanti), si richiede l'**iscrizione online**. Per ogni incontro riconosciuti **2 crediti formativi** presso il Consiglio Nazionale degli Architetti Pianificatori Paesaggisti e Conservatori.

## M'ama non m'ama. I petali di Living Building Challenge 3.0 in sintesi: **PLACE**



**16 dicembre 2015**

L'intento del Petalo "**Place**" (Luogo) è quello di riallineare il modo in cui le persone comprendono e si relazionano con l'ambiente naturale che le circonda. L'ambiente costruito si deve riconnettere con la storia profonda del luogo e le caratteristiche uniche presenti in ogni comunità.

Iscrizioni: <https://petaloplace.eventbrite.com>

## M'ama non m'ama. I petali di Living Building Challenge 3.0 in sintesi: **WATER**

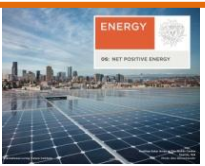


**17 Febbraio 2016**

L'intento del Petalo "**Water**" (Acqua) è quello di riallineare il modo in cui le persone utilizzano l'acqua e di ridefinire il concetto di "rifiuto" nell'ambiente costruito, in modo che l'acqua venga considerata come una risorsa preziosa.

Iscrizioni: <https://petalowater.eventbrite.com>

## M'ama non m'ama. I petali di Living Building Challenge 3.0 in sintesi: **ENERGY**

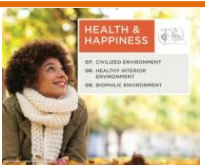


**18 Maggio 2016**

L'intento del Petalo "**Energy**" (Energia) è quello di indicare una nuova era nella progettazione, nella quale l'ambiente costruito si basi esclusivamente sulle forme rinnovabili di energia, operando tutto l'anno in maniera salubre e non inquinante.

Iscrizioni: <https://petaloenergy.eventbrite.com>

## M'ama non m'ama. I petali di Living Building Challenge 3.0 in sintesi: **HEALTH & HAPPINESS**



**15 Giugno 2016**

L'intento del Petalo "**Health and Happiness**" (Salute e felicità) è quello di concentrarsi sulle più importanti condizioni ambientali che devono essere presenti per creare spazi solidi e sani, e sull'analisi di tutti i possibili modi nei quali un ambiente interno possa essere compromesso.

Iscrizioni: <https://petalohealthandhappiness.eventbrite.com>

## M'ama non m'ama. I petali di Living Building Challenge 3.0 in sintesi: **MATERIALS**



**21 Settembre 2016**

L'intento del Petalo "**Materials**" (Materiali) del protocollo Living Building Challenge<sup>SM</sup> 3.0 è quello di contribuire a creare un'economia di materiali non tossici, ecologicamente rigenerativi, trasparenti e socialmente equi.

Iscrizioni: <https://petalomaterials.eventbrite.com>

## M'ama non m'ama. I petali di Living Building Challenge 3.0 in sintesi: **EQUITY**



**19 Ottobre 2016**

L'intento del Petalo "**Equity**" (Equità) è quello di trasformare gli schemi esistenti, per favorire un vero senso inclusivo di comunità che è giusto ed equo a prescindere dal "background", dall'età, dalla classe sociale, dalla razza, dal genere o dall'orientamento sessuale di ognuno.

Iscrizioni: <https://petaloequity.eventbrite.com>

## M'ama non m'ama. I petali di Living Building Challenge 3.0 in sintesi: **BEAUTY**



**23 Novembre 2016**

L'intento del Petalo "**Beauty**" (Bellezza) è quello di riconoscere la necessità di bellezza come un elemento indispensabile per garantire una cura sufficiente per preservare, conservare e servire il bene comune.

Iscrizioni: <https://petalobeaauty.eventbrite.com>